

NM SÉRIE

NÍZKÉ HYDRAULICKÉ VÁLCE S POJISTNOU MATICÍ 90 AŽ 200 TUN



INOVACE. Díky kloubovému konkávnímu terči a kluzným podložkám jsou tyto válce při minimální zástavbové výšce naprosto odolné proti bočnímu zatížení bez zadírání.

Výkon **90-200 tun**

Zdvih **50-100 mm**

NM série

700 bar

Tyto mimořádně nízké a lehké hydraulické válce KGF řady NM jsou určeny pro zvedání a zafixování těžkých břemen v omezených prostorech. Díky nízkému provedení mají tyto válce minimální zástavbovou výšku a i přesto jsou naprosto odolné proti bočnímu zatížení bez zadírání.

Ideální pro zvedání mostů a ocelových konstrukcí, stavební rekonstrukce budov, hornictví i průmyslovou údržbu.

3 ROKY ZÁRUČNÍ DOBA DÍKY PROVĚŘENÉ KVALITĚ

- **Nejnižší výkonný zvedák**, velká síla v kompaktním provedení
- Pojistná matice pro **bezpečné mechanické držení břemene po neomezeně dlouhou dobu**
- **Standard HS** - veškerá tělesa válců a matice mají speciální ochranu proti korozi, tření a zadření.
- **Jedinečné řešení vodících ploch a kloubového tlačného terče odolává bočnímu zatížení bez zadírání až do 30%**. Při nárůstu boční síly dojde k posunutí nebo naklopení válce. Vodící a těsnící plochy tím nejsou poškozeny a válec se nebude zadírat.
- **Flexibilita**
 - závitové otvory ve dně válce umožňují připevnění na různá zařízení
 - pro **snadnou manipulaci** je tato série standardně vybavena madlem
- **Zpětný zdvih pístu pomocí výkonné vratné pružiny** u všech válců KGF v základním vybavení
- **Příslušenství: Kluzné podložky** z tvrzeného materiálu – vhodné především, pokud má zvedané břemeno drsný povrch. Eliminují boční sílu tak, že i za nepříznivých podmínek nemůže dojít k poškození válce bočním zatížením a zadřením. Pokládají se na válec, mezi píst a zvedané břemeno.

ROZSAH DODÁVKY

- Válec s pojistnou maticí
- Rychlospojka pro připojení ke zdroji tlakového oleje

PŘÍSLUŠENSTVÍ

- **Kluzné podložky**
- **Čerpadla** – např. PD-1600, více na str. 26
- **Manometry** – např. průměr 63 mm, více na str. 28
- **Hadice** – str. 28
- **Rozdělovače šroubení** – str. 29

| Kluzná podložka | Model | Průměr mm | Tloušťka mm |
|-----------------|-------------|-----------|-------------|
| PNM90 | NM90-50HS | 155 | 15 |
| PNM140 | NM140-50HS | 170 | 20 |
| PNM200 | NM200-100HS | 210 | 20 |

Technické parametry

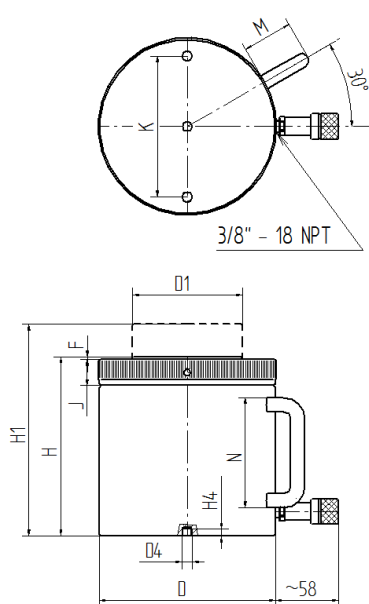
| Výkon / nosnost* t (kN) | Zdvih mm | Model | Plocha pístu cm ² | Zdvih. objem cm ³ | Průměr D mm | Výška H mm | Hmotnost** kg |
|----------------------------|-------------|-------------|---------------------------------|---------------------------------|----------------|---------------|------------------|
| 90 (929) | 50 | NM90-50HS | 132,7 | 663,4 | 165 | 138 | 20 |
| | 80 | NM90-80HS | 132,7 | 1 061,4 | 165 | 174 | 25 |
| | 100 | NM90-100HS | 132,7 | 1327 | 165 | 200 | 28,5 |
| 140 (1 407) | 50 | NM140-50HS | 201,1 | 1 005,3 | 202 | 149 | 31,5 |
| | 80 | NM140-80HS | 201,1 | 1608,8 | 202 | 189 | 39 |
| 200 (1 985) | 100 | NM200-100HS | 283,4 | 2 834 | 245 | 235 | 75 |

* Maximální výkon při tlaku ve válci 70 MPa

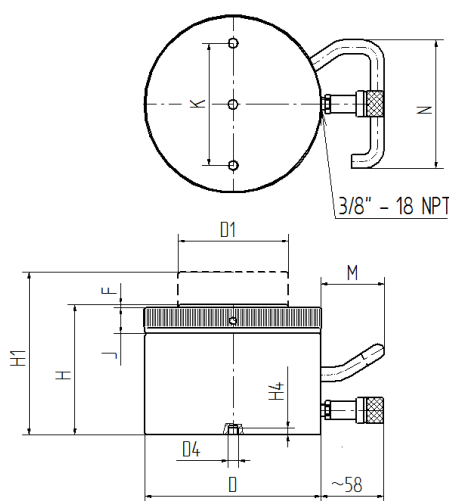
** Hmotnost včetně rychlospojky a olejové náplně

Rozměry válců

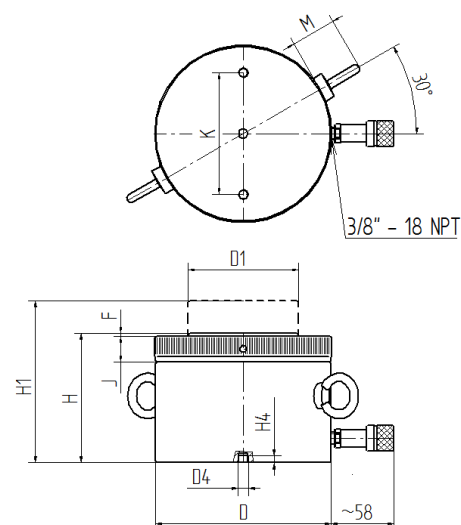
| Výkon / nosnost t (kN) | Zdvih mm | Model | D | D1 | H | H1 | F | J | K | D4 | H4 | M | N |
|---------------------------|-------------|------------|-----|-----|-----|-----|-----|------|-----|-----|----|----|-----|
| t (kN) | mm | | mm | mm | mm | mm | mm | mm | mm | mm | mm | mm | mm |
| 90 (929) | 50 | NM90-50HS | 165 | 70 | 138 | 188 | 2,5 | 24,5 | 140 | M12 | 8 | 72 | 147 |
| | 80 | NM90-80HS | 165 | 70 | 174 | 254 | 3 | 24,5 | 140 | M12 | 8 | 56 | 126 |
| | 100 | NM90-100HS | 165 | 70 | 200 | 300 | 3 | 24,5 | 140 | M12 | 8 | 56 | 126 |
| 140 (1 407) | 50 | NM140-50HS | 202 | 95 | 149 | 199 | 3 | 30 | 140 | M12 | 8 | 72 | 147 |
| | 80 | NM140-80HS | 202 | 95 | 189 | 269 | 3 | 30 | 140 | M12 | 8 | 56 | 126 |
| 200 (1.985) | 100 | KM90-80HS | 245 | 130 | 235 | 335 | 4 | 36 | 140 | M12 | 9 | 53 | |



Modely NM90-80, NM90-100 a NM140-80



Modely NM90-50, NM140-50



Model NM200-100



Česká kvalita a kreativita

KGF hydraulika s.r.o.
Heršpická 13
656 92 Brno

tel/fax: +420 543 245 870
kgf@kgf.cz
www.kgf.cz

